

# 農作業時は、周囲への配慮と注意をお願いします

## 注意事項

1. 農作業終了後は、農機具などを長時間路上に放置しないようにしましょう。
2. 路上で作業をする場合は、注意喚起用に**三角コーンなどを設置**し事故防止に努めましょう。
3. 15km/h以上速度が出る農業機械で公道を走行するときは、運転免許の大特（農耕用限定含む）が必要です。



▲三角コーン

## 最近の事故例

1. 操作ミスによるトラクターの転倒事故発生
2. 水田への取水作業時、グレーチングを開けたまま放置したことによるバイクの転倒事故発生



◀側溝のグレーチング部分

## 重油タンクのチェックポイント (不備箇所が確認されたら、早めに改善)

タンク底板・側板の腐食  
および油漏れはないか!

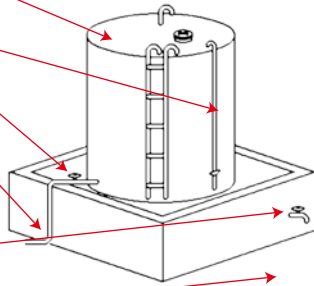
液量計の作動表示はよいか!

使用しない時、バルブは  
閉鎖されているか!

配管の腐食および継手部分  
からの漏れはないか!

水抜き弁は閉鎖されて  
いるかまた作動はよいか!

周囲に不要な物品などはないか!



その1 取扱説明書をよく読んで、  
正しい技術を身につけよう。



その2 点検整備は必ずエンジンを  
止めてから。



その3 日常点検・点検整備を  
忘れずに。



## 農業機械安全作業5原則

その4 「大丈夫だろう」  
運転は危険、十分  
安全を確かめよう。



その5

作業はピッタリ体にあつた  
服装で、ヘルメットの着用も  
忘れずに。



## おねがい 農業用機械の洗浄を!

八代市役所 農林水産部農業生産流通課農産係

毎年、トラクターなどの農業機械が道路を汚していると苦情が寄せられています。機械の足回りなどこまめな洗浄をお願いします。

代かき直後のトラクターが道路を走ると、どうしても道路に泥が落ちます。そのまま放置すると、通行に支障をきたします。特にバイクなどの二輪車はハンドルを取られたりして大変危険です。



## JR九州からのお願い

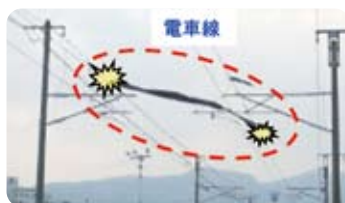
ビニールが線路上空の電車線に引っかかり、列車を止めることがあります。

ビニール等が飛来しないようご注意願います。

また、感電する恐れもありますので飛来物を見つけても撤去せず、下記へお電話ください。

**線路上空の電車線には2万ボルトの強い電気が流れています。**

**ビニールを飛ばさないでください!**  
**ビニールが列車を止める!!**



**感電事故にご注意ください!**  
**飛来物に触らないで!!**



電線の異常を見つけたらJR九州電力指令へ

**☎092-624-3836**



**双子座**

5/21 ~ 6/21

【全体運】 前向きな気持ちになり、パワフルに動き回れるはず。過去に駄目だったことにリベンジできるので、意欲的に

【健康運】 適度に気分転換すれば体調キープが可能

【幸運を呼ぶ食べ物】 キュウリ